

Kan ett normkreativt förhållningssätt bidra till att främja ungas hälsa?

Aktuell skolpolitik 2017

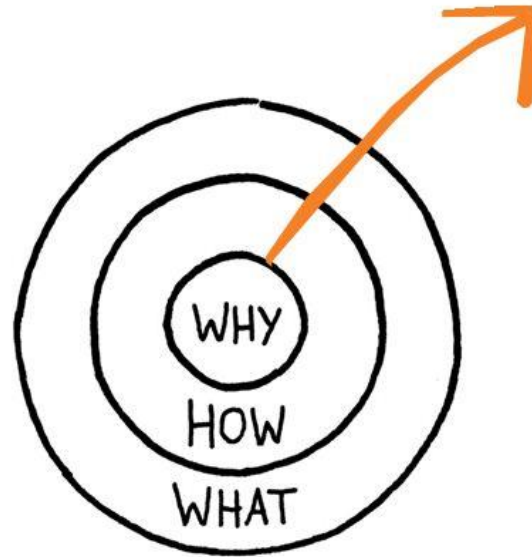
Linda Moestam, genusvetare och processledare
Folkhälsocentrum
Region Norrbotten

Normkreativt förhållningssätt:

Vad är det, vad syftar det till och hur
kan det användas?

Och framförallt - *behövs* det verkligen?

Att starta förändringsprocessen



© 2012 Simon Sinek, Inc.

SAM, samverka, agera, motivera

Främja hälsa hos barn och unga och förebygga psykisk ohälsa 0-20 år

Rätt glasögon

– ett förhållningssätt

Tidigt i projektprocessen blev det aktuellt att lyfta fram några särskilda perspektiv som sedan kom att vila som en integrerad röd tråd genom allt arbete inom projektet.

Effekter av SAM

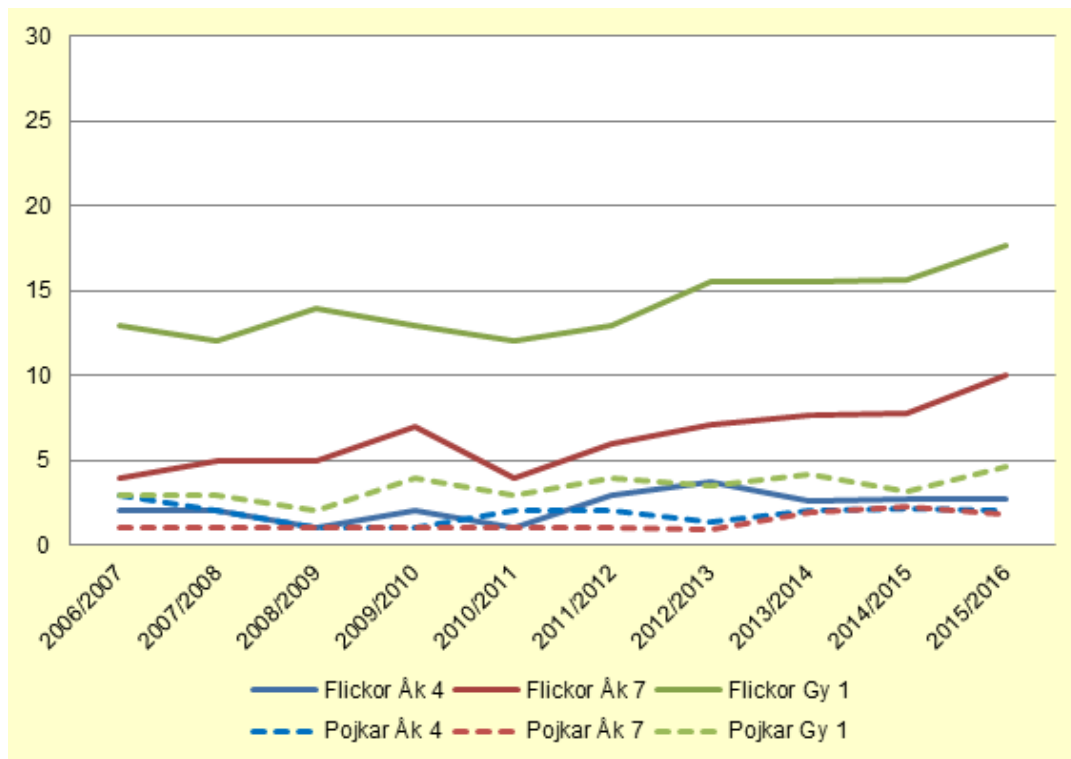
- SAM har hjälpt kommunerna att **se över sitt arbete** gällande barn och unga på ett mer **normbreddande** sätt och har bidragit till möjligheter att utveckla arbetet.
- Genom SAM kopplas många aktörer samman i ett stärkt samarbete med syfte att öka och stärka delaktighet *inom* och *mellan* olika aktörer - **fler** ser vad som behövs.
- Under pilotprojektet har lärande exempel på hur psykisk ohälsa kan förebyggas för **fler än endast flickor och pojkar** lyfts fram, exempel som nu visar vägen för andra kommuner.
- SAM **integrerar normbreddande perspektiv** inom området psykisk hälsa, suicidprevention och jämställdhet, visar på samband och uppmuntrar till fler samarbeten inom områdena.
- Arbetet bidrar till att **bryta tystnad och stigmatisering** gällande frågor kring psykisk ohälsa och får fler att vilja vara en del av det förebyggande arbetet.



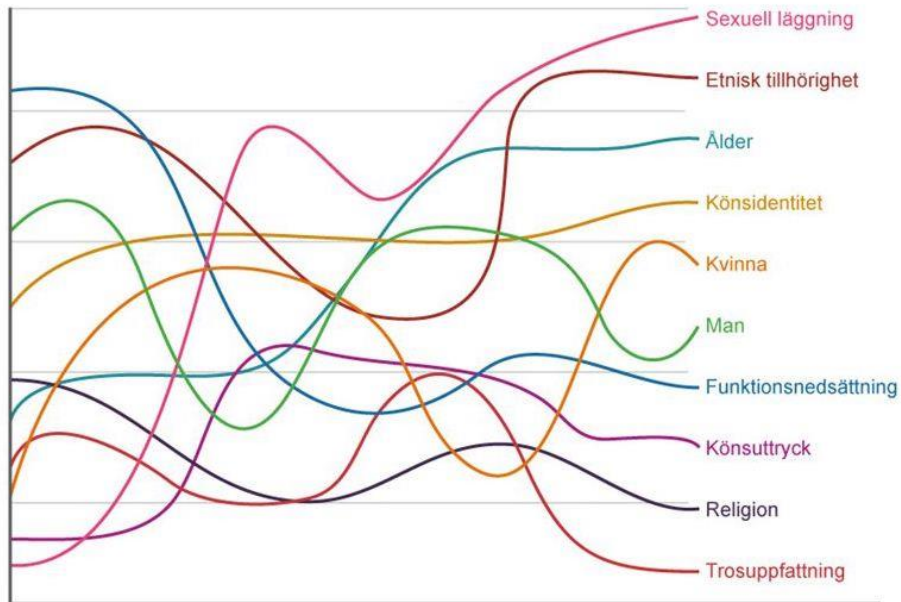
Jämställdhet = Jämställdhet handlar om jämlikhet **mellan kvinnor och män** som ska ha samma möjlighet att forma samhället och sina egna liv.

Jämlikhet = Jämlikhet handlar om **att människor oavsett bakgrund** ska ha samma och lika rättigheter.

Ledsen och nedstämd ofta eller alltid (Källa:Hälsosamtalet i skolan)



Intersektionalitet



Intersektionellt normbreddande angreppsätt på psykisk (o)hälsa

= Olika sociala faktorer som påverkar en ung människas hälsa

Inte bara ung utan också påverkad av

socialt kapital

socioekonomisk situation

könsidentitet och uttryck

sexuell läggning

ålder

religion

funktionsvariation

m. fl.

= Påverkar möjlighet till inflytande, delaktighet, makt och livsutrymme och framförallt, det påverkar hälsan.

Normkreativitet, normkritik, normbreddande

- Fokus på normer, inte normbrytare
- Synliggör normgruppens fördelar
- Ifrågasätta de normer som skapar ojämlikhet
- Granska sin egen position
- Visa på föränderlighet

Hur kan en använda begreppen, förhållningssättet?

Att arbeta normbreddande - vad kan det betyda för dig i din yrkesroll?

Diskutera en enda sak som just du kan göra för att främja mer jämlika villkor för barn och unga, direkt och/eller indirekt

Hur normer påverkar - vilka ser vi (inte)

- Påverkan på hälsoläget?

- varför ser svaren så olika ut och vad är det som gör att just killarna inte tycks berätta hur det är?

**Går det att ställa specifika frågor för att nå just killar?
Och hur nås övriga?**

”Att spela vanlig”

Några orsaker bakom pojkars osynliga svar:

- Saknar ord för att berätta hur det är och en tillhörande ovana att prata om känslor
- Traditionella könsroller, att inte känna efter, inte vara sårbar
- Är det för svårt får en ”fixa det”

- Skolhälsovården, lärare och övriga vuxna i pojkarnas närhet vet inte vilka andra signaler på psykisk ohälsa som en ska vara uppmärksam på och riskerar att avfärda andra slags rop på hjälp



Skillnader i hälsoläget är stort

- ☑ Unga transpersoner är en särskilt utsatt grupp för psykisk ohälsa och självmord.

Varannan transperson mellan 15 och 19 år har allvarligt övervägt att ta sitt liv. 40 procent har allvarligt försökt.

- ☑ I Norrbotten uppger ca 17 % av flickorna i åk 1 på gymnasiet uppger att de ofta eller alltid är ledsna eller nedstämda till skillnad från ca 4 % bland pojkarna
- ☑ Vanligast att unga flickor/kvinnor vårdas för självskadebeteende
- ☑ Vanligast att kvinnor söker hjälp för psykisk ohälsa samt är de som vårdas inom psykiatrisk slutenvård
- ☑ Självmord är **den ledande dödsorsaken** bland män mellan 15 och 44 år i Sverige.

Varför är det så här? – Forskning tyder på att den starkaste normen att bryta mot från i vårt samhälle är könsnormen. Men sedan är det inte bara att avvika i sig som är problematiskt, utan att *avvika* och behöva möta *samhällets reaktioner* på det.

Källa, Karolinska institutet, Folkhälsomyndigheten

Normkritiska genusperspektiv på ungas hälsa bidrar till att

- Bredda bilden och förståelsen av vilka som riskerar att drabbas av psykisk ohälsa
- Underlättar för att i tid utveckla förebyggande arbetssätt för att nå barn och unga innan det gått för långt

<https://www.mucf.se/unga-hbtq-personers-halsa>

Identitetsstärkande och hälsofrämjande

Att göra en normbreddande analys:

- **Vilka normer är det vi förhåller oss till?**
- Vilka syns i statistiken? (Och hur påverkar mina normer/föreställningar de som faktiskt får synas?)
- Vems hälsa talar vi om?
- Vilka är dessa "alla"?
- Vem slipper bli ifrågasatt?
- Vem slipper komma ut och förväntas berätta sin historia?
- Vem kan enkelt använda lokalerna?
- Vem är en självklar del av gemenskapen?
- Vem kan känna igen sig i samtalen i fikarummet, i samtalen på rasten?
- Vem får igenom sina förslag?
- Vilka normer styr hur handlingsplaner/strategier/styrmedel ser ut?
- Vem får formulera problemen?
- Vems åsikter tas på allvar?
- Vem utgår vi ifrån när vi planerar verksamheten?
- **Vilka kommer nås av våra insatser?**

Medskick och rekommendationer för att främja arbetet med jämställdhet och jämlikhet

- Frågor och särskilda angreppssätt som "riktas" till en viss målgrupp" tenderar att förstärka och bekräfta normer istället för att öppna upp och inkludera fler.

Därför föreslås att:

- Införa normkreativt inslag vid varje personalmöte. Lyfta en spaning, en fråga, synliggöra och levandegöra.
- Att genomgående fundera över vad det är som inte skrivs ut, som inte sägs, som inte syns. ("könsstereotypa", "gängse normer" "flickor och pojkar" etc)
- Kompetensutveckling för professioner som stöd vid sin yrkesutövning.
- Sprida metoder som finns att använda för att nå just mer generella angreppssätt - tidiga, tillgängliga insatser.

Internt arbete

- Granska och vid behov justera den nuvarande situationen (arbetsmiljön, rutiner, informationsmaterial, blanketter, osv)
 - Granska och vid behov justera styrdokument (jämställdhets- och mångfaldsplaner, rekryteringspolicyer och rutiner, antidiskrimineringspolicyer, osv)
 - Etablera rutiner för det kontinuerliga arbetet (såsom hur en introducerar nyanställda, skaffar ny kunskap)
- tänk normbreddande i allt.

www.sverigesnationalparker.se/park/farnebofjordens-nationalpark/nationalparksfa

CEMR - Sök... Prämleden |... (31) Trans oc... Sommarvärd... (24) Paddla... Djuriv | Nati... Fj

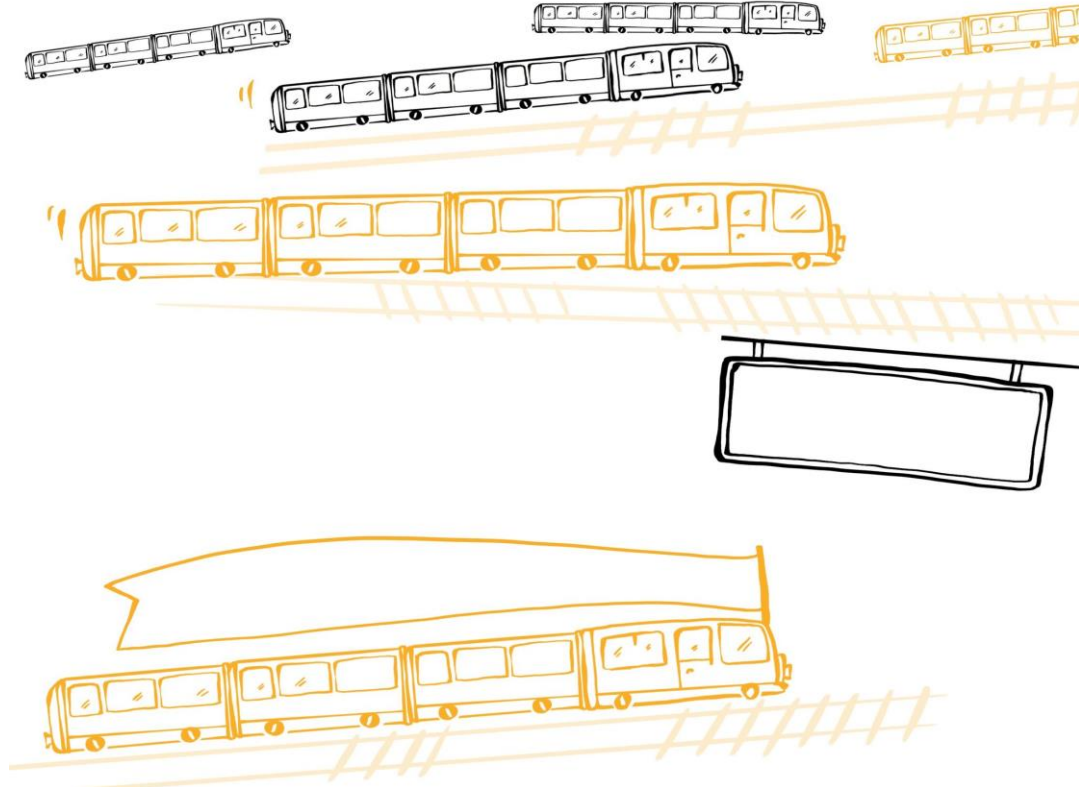
Webbplatsen använder kakor (cookies) för att fungera på ett bra sätt. Här kan du läsa mer om hur vi använder kakor

Vilket kön har du? Med kön menar vi könsidentitet, alltså det kön du själv känner dig som.

- Kvinna
- Man
- Annat/både man och kvinna
- Vill ej svara

[Gå tillbaka](#) [Stuffa](#)

Att ta med sig



https://www.youtube.com/watch?v=_ONqNmdD4P0

TACK!

Jag ser fram emot era frågor, kontakta mig gärna.

*Linda Moestam, genusvetare och
processledare*

Folkhälsocentrum

Region Norrbotten

070-212 39 81

linda.moestam@norrboten.se

www.norrboten.se/sam