

# Yrkesresan Funktionshinder för utförare

Ami Cain, projektledare för Yrkesresan i Norrbotten



# Därför behövs Yrkesresan



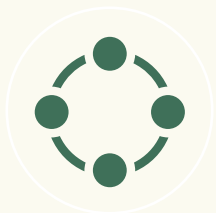
Bidrar till att ge kvalitet i varje möte mellan invånare och socialtjänstens medarbetare



Bidrar till att stärka kompetens och yrkesstolthet bland socialtjänstens medarbetare



Bidrar till en kunskapsbaserad, jämställd och jämlik socialtjänst socialtjänst



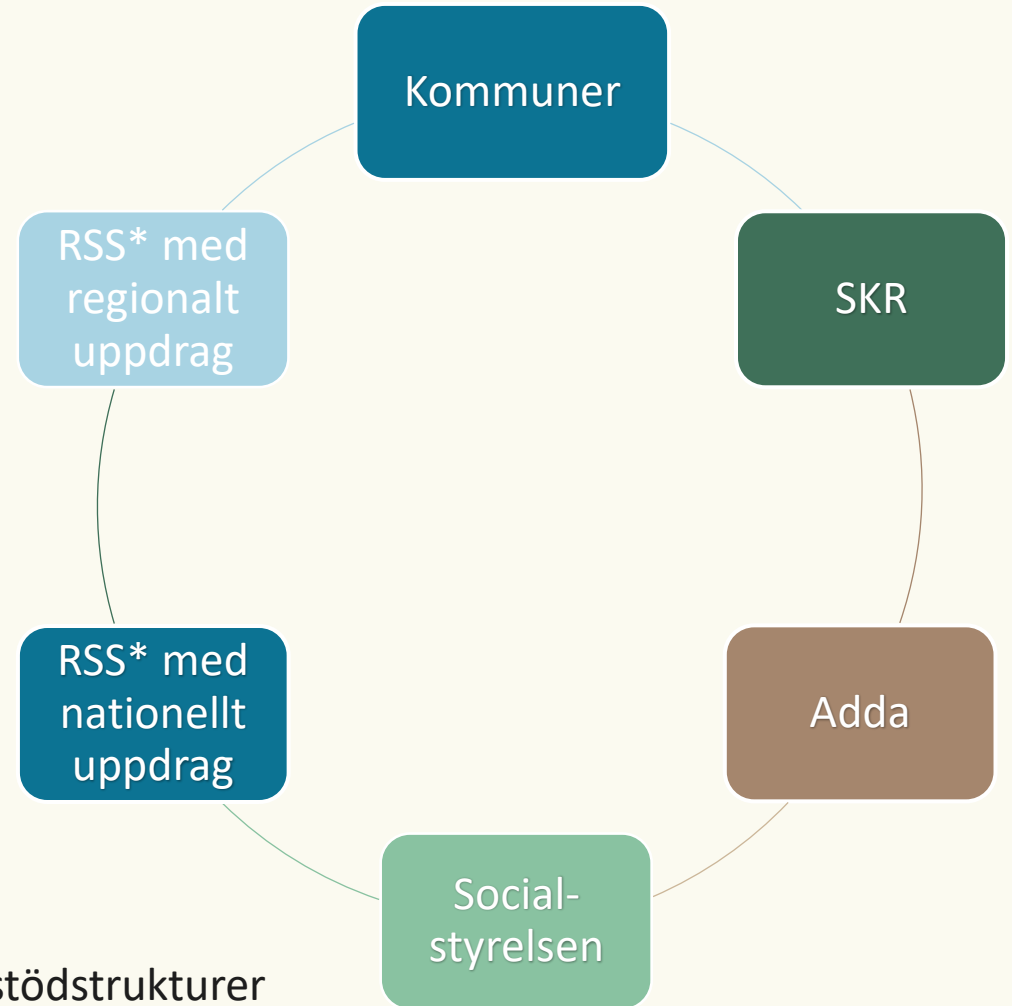
Bidrar till en samlad och effektiv kompetensutveckling

# Yrkesresan ger

- 1 Introduktion till yrket
- 2 Kontinuerlig kompetensutveckling
- 3 Komplement till grundutbildning
- 4 Stöd i yrkesrollen som medarbetare och chef
- 5 På ett samlat sätt tillgång till bästa tillgängliga kunskap

# Ett gemensamt arbete

En nationell satsning med ett regionalt genomförande för lokal kompetens



\* Regionala samverkans- och stödstrukturer

# En nationell satsning med ett regionalt genomförande för lokal kompetens

- RSS med nationellt ansvar producerar en yrkesresa
- RSS med regionalt ansvar "tar emot" och genomför yrkesresorna regionalt
- Kommunerna skapar förutsättningar för medarbetarna att delta och bidrar med utbildare

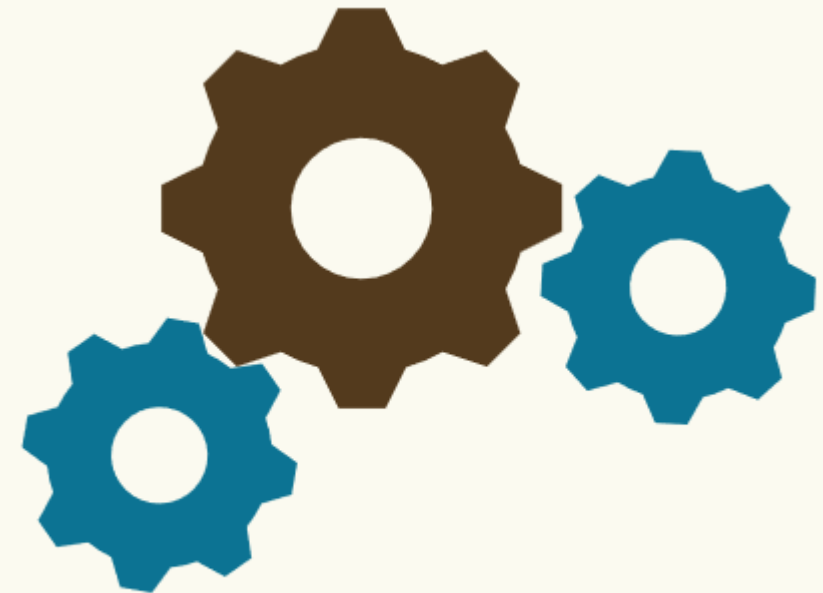


Kommunförbundet  
Västernorrland

# RSS med regionalt uppdrag

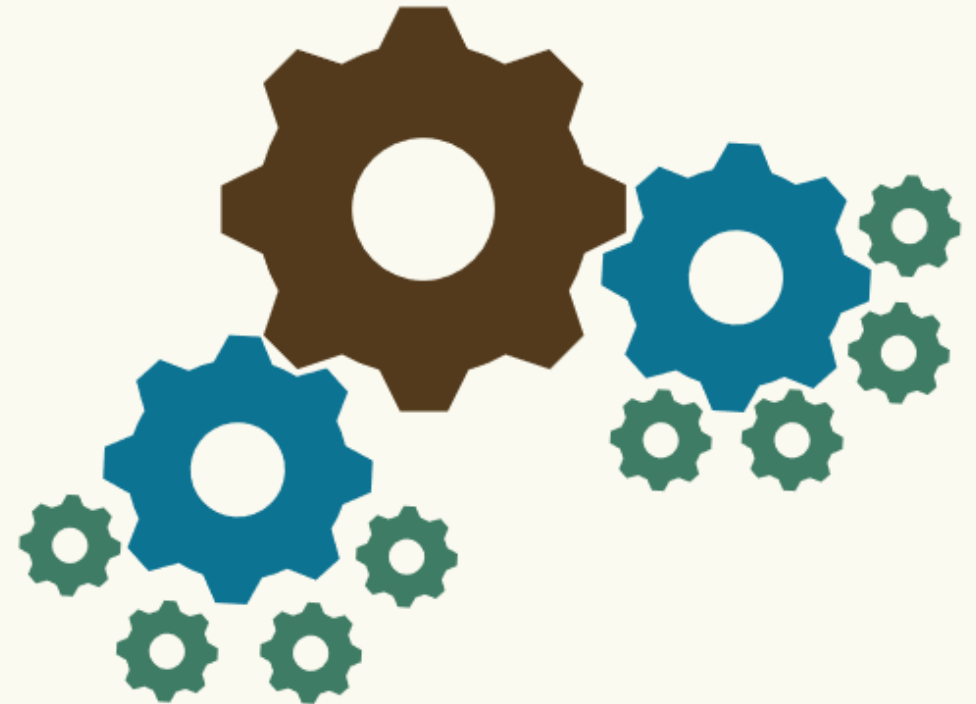
## Samordna det regionala genomförandet

- Kommunikation
- Planera kurstillfällen
- Rekrytera och samordna utbildare från kommunerna
- Kursadministration  
(tex kontohantering, fakturaunderlag, rapporter)
- Första linjens support för lärplattformen



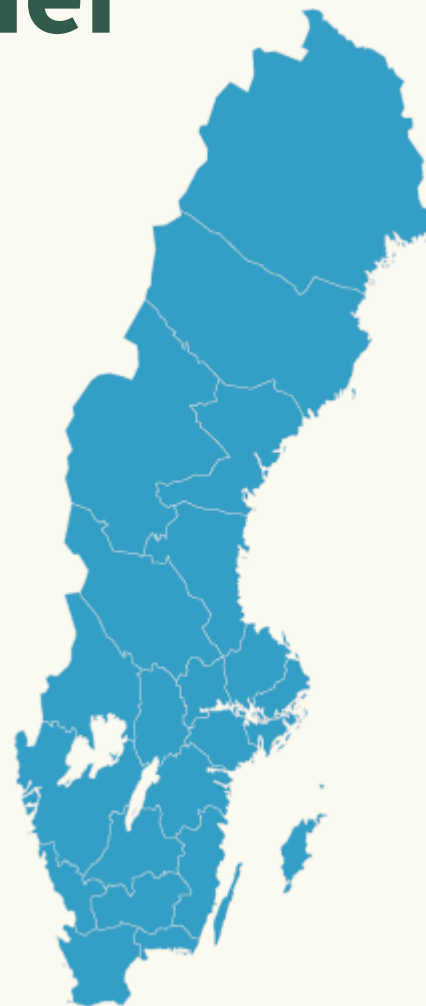
# Kommunernas uppdrag

- Finansiering
- Skapa förutsättningar för medarbetare att delta
- Information till medarbetare
- Administration av konton
- Samarbete med regional projektledare
- Eventuellt bidra med utbildare
- Medverka i uppföljning och utveckling



# Anslutna kommuner

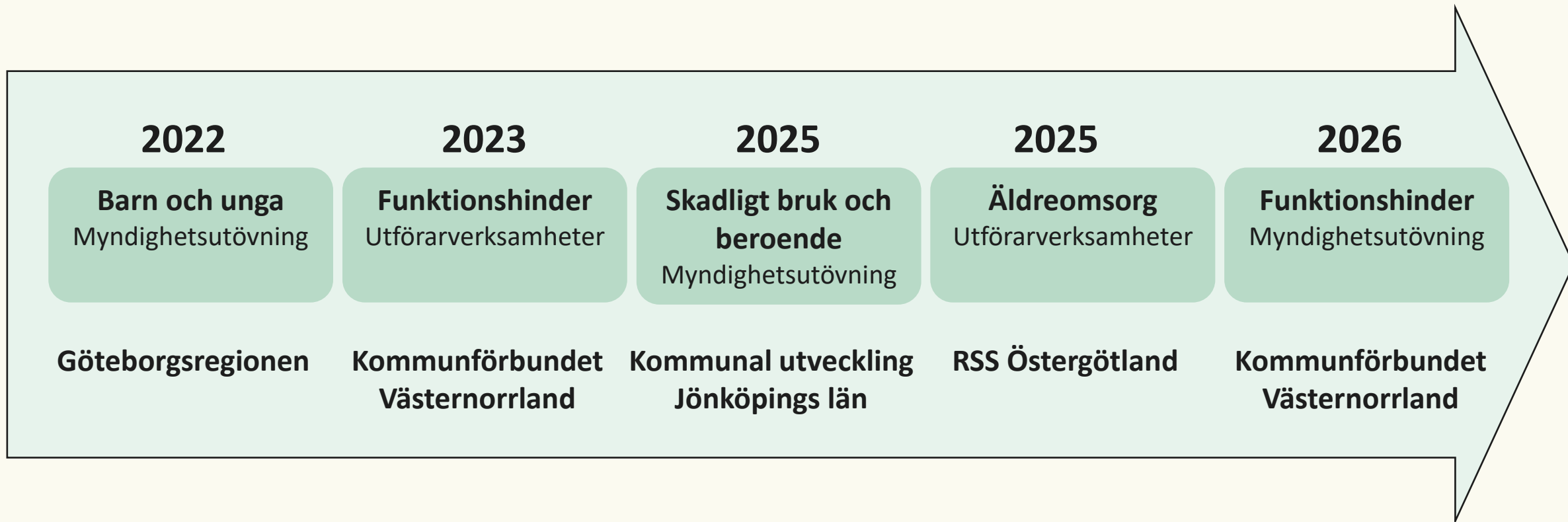
- 275 av landets kommuner är anslutna till Yrkesresan idag (maj 2024).
- I Norrbotten har samtliga kommuner anslutit sig till Yrkesresan.



- Projektperioden är 1 juli 2021- 30 juni 2028.



# Fem yrkesresor- Tidplan lansering



# Yrkesresan Funktionshinder för utförare



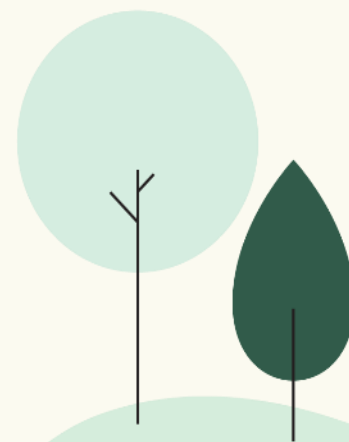
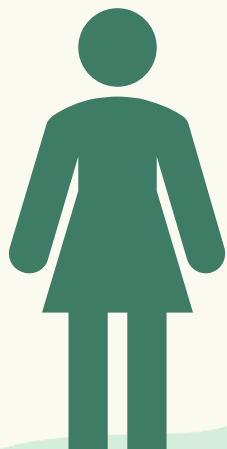
# Målgrupp Yrkesresan Funktionshinder för utförare

Medarbetare som arbetar med att ge brukarnära stödinsatser inom följande områden samt arbetsledare/chef för aktuella området:

- Personlig assistans (LSS alternativt SFB)
- Korttidsvistelse i form av korttidshem (LSS)
- Korttidstillsyn (LSS)
- Bostad med särskild service för barn eller ungdomar (LSS)
- Bostad med särskild service för vuxna (LSS)
- Daglig verksamhet (LSS)
- Bostad med särskild service för personer med psykisk funktionsnedsättning (SoL)
- Boendestöd (SoL)
- Sysselsättning för personer med psykisk funktionsnedsättning (SoL)

# Resan börjar

- Varje medarbetare har ett eget konto till Yrkesresans plattform
- Kontot skapas i den egna kommunen av medarbetaren själv



## Kurserna är uppdelade i olika steg



Inleder med en allmän orienteringskurs som följande kurser bygger vidare på. Utgångspunkten är att "alla tar allt".



Innehåller riktade kurser. Utifrån verksamhetens behov och vad medarbetaren redan har för kunskaper, väljs kurser.



Utgångspunkten är att "vissa tar del av vissa kurser"

# Varje steg har ett övergripande mål

Målet beskriver översiktligt innehållet, vad som ska uppnås för respektive steg



Innehållet utgår från att deltagare ska få **teoretisk ämneskunskap** ex söka och inhämta ämneskunskap med viss vägledning (vad).



Innehållet utgår från att deltagare ska få **teoretisk och praktisk ämneskunskap** ex självständigt söka, inhämta, granska och värdera ämneskunskap (vad och hur).



Innehållet utgår från att deltagare ska få **teoretisk och praktisk ämneskunskap** ex självständigt söka, inhämta, granska och värdera ämneskunskap (vad och hur)

## Varje väska leder till en resväg med hållplatser

- Varje hållplats = en kurs
- Varje kurs består av tre delar:
  1. Förberedelser
  2. Kurstillfälle
  3. Efterarbete



## 1. Förberedelser

- Obligatoriska förberedelseuppgifter inför deltagande på kurstillfälle
- Innehåller relevant innehåll från kvalitetssäkrade källor
- Olika format exempelvis webbutbildning, film, handbok, podcast
- Kan i vissa kurser vara en stor del av hela kurspaketet



## 2. Kurstillfälle

- Fokus på fördjupning genom övning, dialog och process
- Vissa fysiska träffar andra digitala
- Utgår från förberedelser



## 3. Efterarbete

- Individuella uppgifter och/eller arbetsplatslärande
- Består av relevant innehåll från kvalitetssäkrade källor





# Efter att ett steg är avklarat kan man ”gå vidare” till nästa



**0-2 år i yrket (på sikt)**  
*Redan anställda medarbetare startar vid Bas-steget vid lansering av första kursen*



**Mer än 2 år i yrket**  
Dialog förs med närmsta chef vilka kurser medarbetaren bör gå och under vilken tidsperiod



Medarbetare som passerat kurser i fördjupningssteget och där verksamheten är i behov av mer fördjupad kunskap

## Kurserna är uppdelade i olika steg



**0-2 år i yrket (på sikt)**  
*Redan anställda medarbetare  
startar vid Bas-steget vid  
lansering av första kursen*

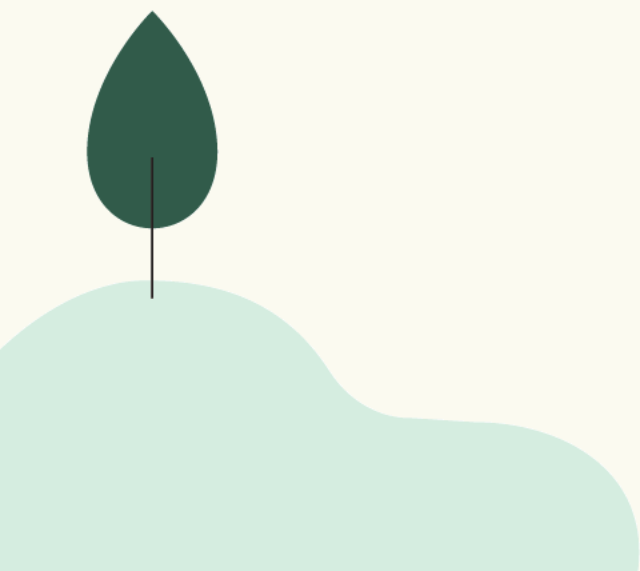


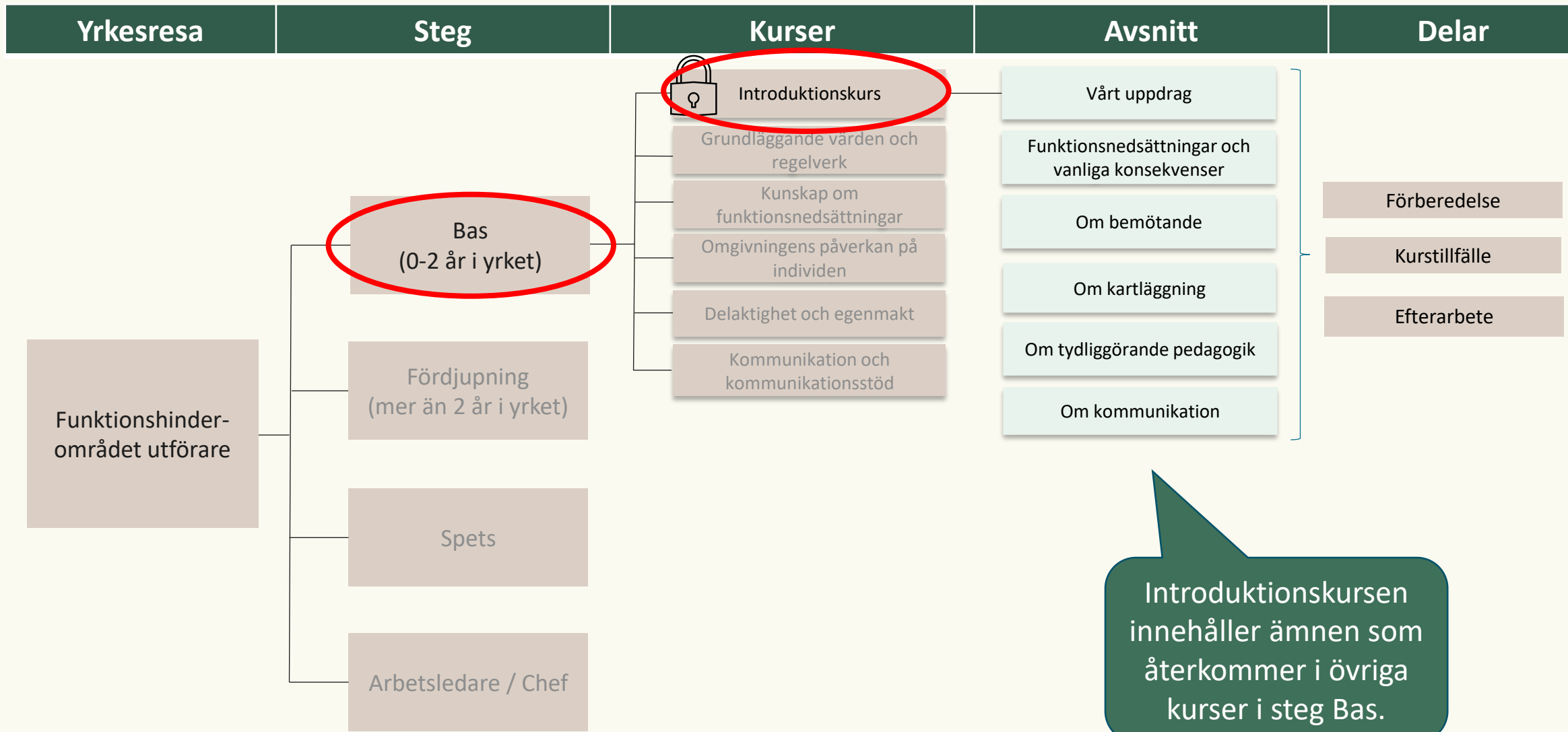
**Mer än 2 år i yrket**  
Dialog förs med närmsta chef vilka  
kurser medarbetaren bör gå och  
under vilken tidsperiod



Medarbetare som passerat  
kurser i fördjupningssteget  
och där verksamheten är i  
behov av mer fördjupad  
kunskap

# Kurser i steg BAS

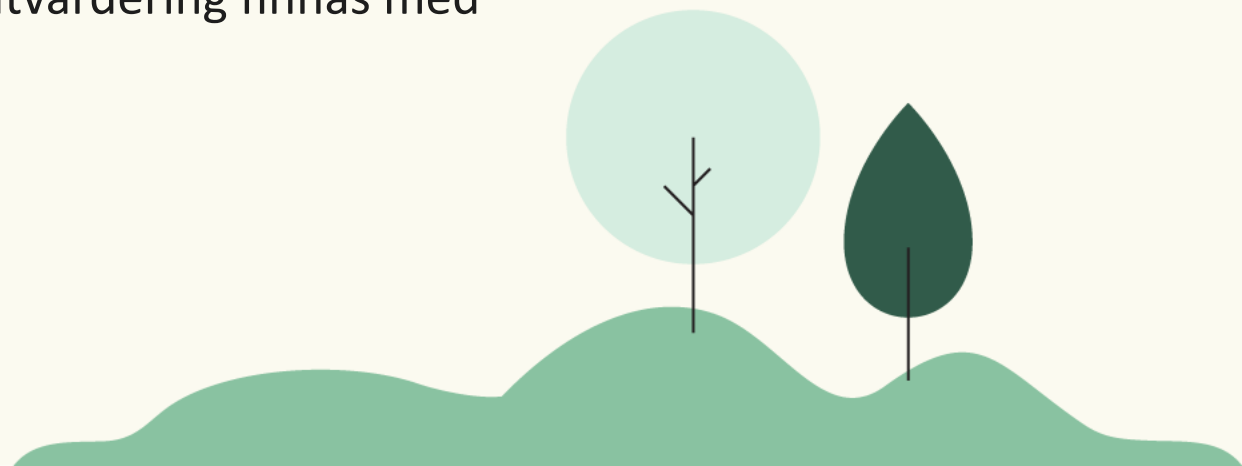




Områden	Övergripande innehåll
Grundläggande värden och regelverk	<ul style="list-style-type: none"><li>• Grundläggande värden och regelverk</li><li>• Viktiga och styrande principer för individens rättigheter</li><li>• Etik och människors livsvillkor</li><li>• Samverkan och samarbete ur ett helhetsperspektiv</li><li>• Från ett omsorgs- till stödjande perspektiv</li></ul>
Kunskap om funktionsnedsättningar	<ul style="list-style-type: none"><li>• Hur olika funktionsnedsättningar påverkar vardagen, vad de beror på och vad personal kan göra för att underlätta personens situation och förbättra stödet (individuella resurser och svårigheter)</li><li>• Hjälpmedel och välfärdsteknik/ digitalisering</li></ul>
Omgivningens påverkan på individen	<ul style="list-style-type: none"><li>• Rekommendationer som syftar till att förebygga och minska utmanande beteende</li><li>• Orsaker som kan utveckla ett utmanande beteende</li><li>• Förutsättningar för att ge stöd vid utmanande beteende</li></ul>
Delaktighet och egenmakt	<ul style="list-style-type: none"><li>• FN konventionen om rättigheter för personer med funktionsnedsättning (fullständigt och effektivt deltagande och inkludering i samhället)</li><li>• Individens inflytande över sitt eget liv och omsorg</li><li>• Bakgrund och syfte med tydliggörande pedagogik</li><li>• Verktyg och informella bedömningar</li></ul>
Kommunikation och kommunikationsstöd	<ul style="list-style-type: none"><li>• FN konventionen om mänskliga rättigheter för personer med funktionsnedsättning (rätten att kommunicera)</li><li>• Kunskap om kommunikation och dess betydelse</li><li>• Olika former av kommunikationsstöd</li></ul>

# Tidsomfattning för kurserna i Bas-steget

- Kurserna i Bas-steget ska vara maximalt 45 timmar (inklusive introduktionskursen)
- En övre gräns för projektet att hålla sig inom, hur tiden fördelas mellan kurserna eller mellan de olika delarna i respektive kurs, kommer att variera beroende på kurs och ämne
- En genomsnittlig tid per kurs är beräknad till 7,5 timmar och då ska tid för förberedelse, kurstillfälle, efterarbete och utvärdering finnas med



# Lärplattformen

## Olika roller

- Behörigheter
- Funktioner
- Lärmaterial

## Innehåll

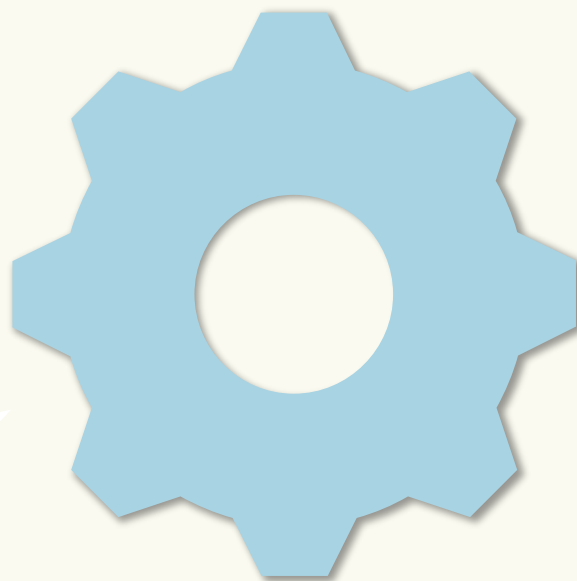
- Utgå från befintliga kunskapsunderlag
- Målgruppsanpassning

## Grafik

- Varumärke som skapar igenkänning
- Lustfyllt lärande

## Pedagogisk utformning

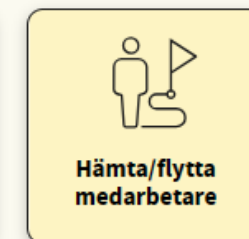
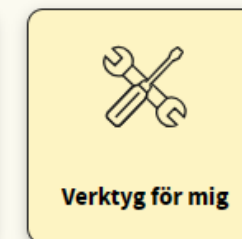
- "Vara på väg" – kontinuerlig utveckling
- Blandat lärande



# Olika sidor i lärplattformen för olika funktioner

## Stationen – för arbetsledare och chefer

- Innehåller:
  - Information om Yrkesresan
  - Administrativa verktyg
  - Kurser för arbetsledare och chefer när detta finns framtaget
  - Stödmaterial, t ex för arbetsplatslärande
- Ska fokusera på sakkunskapen som krävs för att leda arbetet, inte ledarskapet
- Kurser uppbyggda på samma sätt:
  1. Förberedelser
  2. Kurstillfälle
  3. Efterarbete





# Olika sidor i lärplattformen för olika funktioner

## Plattformen – för utbildare

Innehåller:

- Information om Yrkesresan
- Information om uppdraget
- Kursmaterial

Färdiga paket med exempelvis:

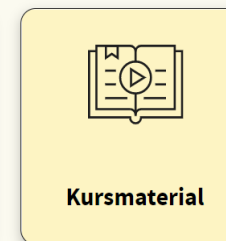
- Inspelad föreläsning
- Studiehandledning



Om Yrkesresan



Att utbilda



Kursmaterial

# Efter avslutad kurs

- Intyg
- Digital utmärkelse




Hämtas upp i  
plattformen

**Yrkesresan**

## Intyg

Ami Cain  
har genomfört kursen  
**Introduktionskurs**  
i Yrkesresan Funktionshinder för utförare under 2024.



Kursen är helt digital och består av texter, digitala övningar, reflektionsfrågor, korta föreläsningar och en avslutande självskattning. Innehållet utgår från relevant litteratur och lagstiftning.

### Innehåll i kursen

- Lagar och regler som styr arbetet
- Funktionsnedsättningar och vanliga konsekvenser
- Kartläggning
- Kommunikation
- Tydliggörande arbetssätt
- Beteenden som utmanar

Kommunförbundet  
Västernorrland

Yrkesresan är ett samarbete mellan Sveriges Kommuner och Regioner (SKR), Socialstyrelsen och de regionala samverkans- och stödstrukturer (RSS).

## För mer information

- [www.skr.se](http://www.skr.se)
- [www.norrbottenskommuner.se](http://www.norrbottenskommuner.se)
- Vid frågor om Yrkesresan, plattformen, inloggning m.m.  
[yrkesresanfunk@kfbd.se](mailto:yrkesresanfunk@kfbd.se)



# yrkesresan

