

Välkommen

22 oktober 2024



NyaSoL@kfbd.se

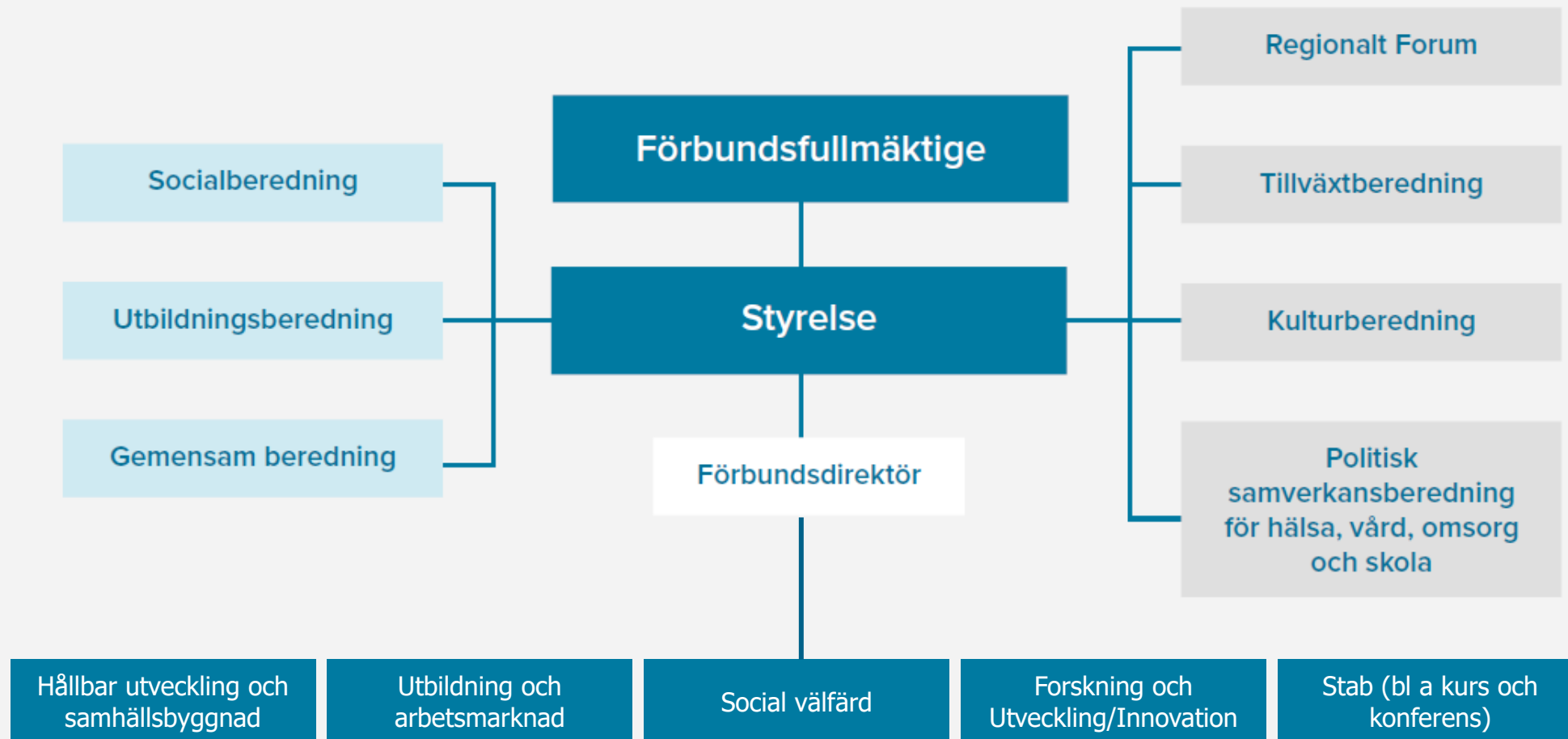
Norrbottnens Kommuner

Vi är ett kommunförbund som ägs av länets 14 kommuner

Grunduppdraget är att i nära samarbete med medlemmarna organisera, driva och utveckla arenor och nätverk för dialog och kunskapsutveckling

VERKSAMHETSIDÉ

Norrbottnens Kommuner ska genom ett processinriktat arbetssätt och utvecklat beredningsförfarande företräda, samordna och stödja kommunerna i det gemensamma arbetet för en hållbar samhällsutveckling i ett lokalt, nationellt och internationellt perspektiv.



Social välfärd

Kommunal hälso- och sjukvård,
äldreomsorg, Nära vård

Åsa Heikkilä

Kunskapsstyrning hälso- och
sjukvård, utredning egen vård

Siv Stålnacke

Psykisk hälsa, våld i nära,
individ- och familjeomsorg,
funktionshinder

Helena Asklund

Avdelningschef
Social Välfärd

Eva Lakso

Förvaltning samordnad
planering

Ann Wennerkull

Yrkesresan

Ami Cain

Barn och unga

Johanna Luttu

Vetenskaplig ledare, forskning
och utveckling, kvalitet

Benitha Eliasson

Kvalitet

Ingegerd Skoglund Öhman

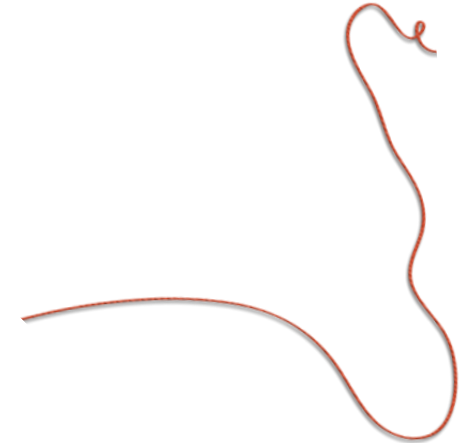
Projektassistent

Johanna Hyväri

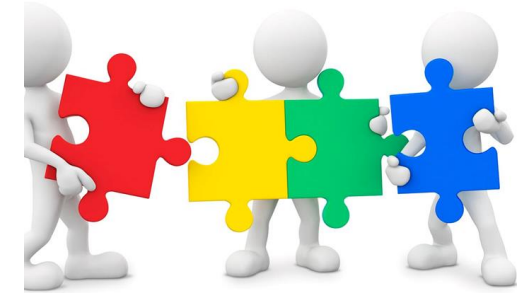
*Norrbottnens Kommuner arbetar för att utveckla
och stärka strukturen för kunskapsstyrning,
vilket innebär ett fungerande flöde mellan
nationell, regional och lokal nivå*

RSS

Regional samverkans- och
stödstruktur i Norrbotten



Nätverkets funktion och uppdrag



Nätverkets funktion

- Skapa forum för dialog i gemensamma frågeställningar och utmaningar
- Att stärka det kollegiala lärandet och erfarenhetsutbyte
- Att främja kunskapsspridning och omvärldsbevakning, exempelvis om nya arbetssätt, kunskapsbaserade metoder och förändringar i lagstiftning.
- Att inspirera till och arbeta med kvalitetsutveckling, till exempel stöd till systematisk uppföljning och analys samt systematiskt förbättringsarbete.

Uppdraget - Ni som deltagare i nätverket

Utsedda av socialchefen i respektive kommun och har ett tydligt mandat att företräda sin kommun

- Ansvarar för kunskapsöverföringen i sin egen kommun, att till nätverket lyfta behov och frågor som kommunerna står inför samt att genom Norrbottens Kommuner vara kommunernas *röst* till den nationella nivån

Det solidariska uppdraget

Från 2017 till 2025

Framtidens
socialtjänst
(2017:03)

Ju förr desto bättre
– vägar till en
förebyggande
socialtjänst (SOU
2018:32)

Hållbar
socialtjänst – En
ny socialtjänstlag
(SOU 2020:47)

Juli 2024
Lagrådsremiss En
förebyggande
socialtjänstlag –
för ökade
rättigheter,
skyldigheter och
möjligheter

*Januari 2025 –
Förväntad
proposition och
riksdagsbeslut
(under våren)*

*1 juli 2025 Lagen
föreslås träda i
kraft*

Statsbidrag till kommuner

Regeringens budgetproposition 2024

2024: 200 miljoner kronor

2025: 1,2 miljarder kronor

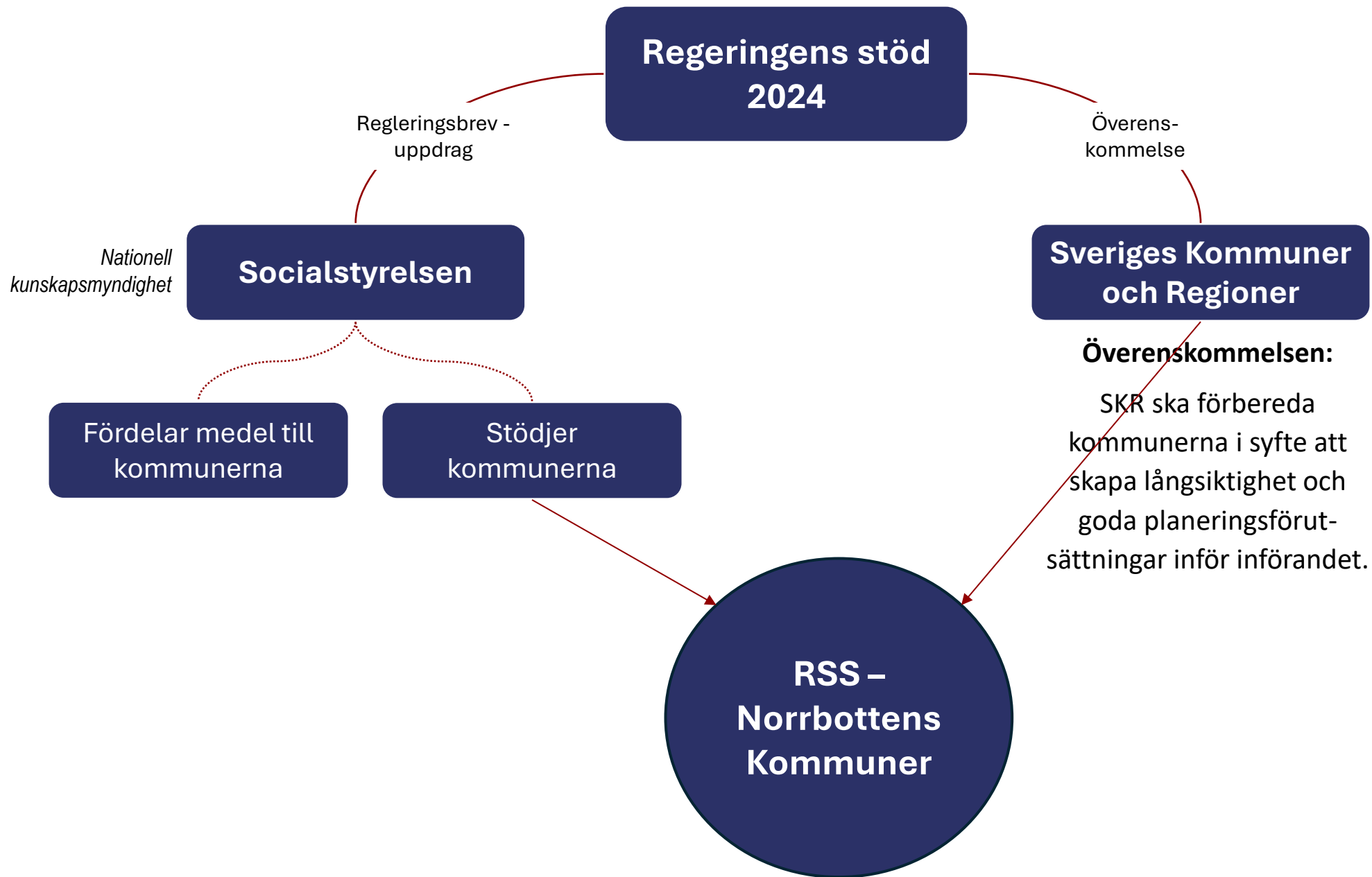
2026-2028: 2,2 miljarder per år

Medel 2024

Fördelas med 650 000 kr per kommun. Får användas för läges- och behovsanalyser och planering inför nya lagen.

Medel 2026-2028

Kan ändras i kommande budgetproposition. Ej klart hur fördelningen blir, eller hur de får användas.



Läges- och behovsanalys

En analys av nuläget är en viktig startpunkt för att kunna planera lokalt och för att lyfta önskemål om nationellt stöd.

Februari 2025: kommunerna ska rapportera in sina slutsatser från läges- och behovsanalyserna till Socialstyrelsen.

Stödpaket för läges- och behovsanalyser, som kommunerna kan använda:

- Stödmaterial med kommundata och analysfrågor (Socialstyrelsen)
- Verktyg för att skatta läget (SKR)
- Stöd för att genomföra länsdialoger (SKR) – RSS ansvarar, planerat till februari.

Läges- och behovsanalys

Läges- och behovsanalys | Framtidens socialtjänst | SKR

Lite information

Norrbottens Kommuner

[Avdelningen Social välfärd >>](#)

Socialtjänstens omställning, Nya SoL (*under uppbyggnad*)

Regeringen

[Uppdrag att fördela statsbidrag för omställning till en långsiktigt hållbar, förebyggande och kunskapsbaserad socialtjänst >>](#)

[Omställning till en långsiktigt hållbar socialtjänst – 2024 >>](#)

Socialstyrelsen

[Ny socialtjänstlag 2025 – förberedelser och förändringar >>](#)

[Kommundata och analysstöd med frågor till läges- och behovsanalyser >>](#)

Sveriges Kommuner och Regioner, SKR

[Framtidens socialtjänst >>](#)

[Läges- och behovsanalyser – stöd till kommuner >>](#)

[Skatta läget – ett verktyg >>](#)

[Digitalt samarbetsrum för projektledare och samordnare >>](#)



Dialog

Hur jobbar ni i era kommuner för att förbereda er? Vad har ni gjort/planerar ni att göra?

Har ni påbörjat någon form av läges- och behovsanalys?

Samverkar ni med andra kommuner?
Hur?

Vilket stöd skulle hjälpa er?

Höstens nätverksträffar:

<i>SoLForum (första träff)</i>	<i>22 oktober 8:15-10:00</i>
<i>SoLForum (veckoträff)</i>	<i>29 oktober 8:15-09:00</i>
<i>ISU Webbinarium* (anmälan via länk) 5 november 10:00-12:00</i>	
<u>Individbaserad systematisk uppföljning - Norrbottens Kommuner</u>	
<i>SoLForum (veckoträff)</i>	<i>12 november 8:15-09:00</i>
<i>SoLForum (månadsträff)</i>	<i>19 november 8:15-10:00</i>
<i>SoLForum (veckoträff)</i>	<i>26 november 8:15-09:00</i>
<i>SoLForum (veckoträff)</i>	<i>3 december 8:15-09:00</i>
<i>SoLForum (veckoträff)</i>	<i>10 december 8:15-09:00</i>
<i>SoLForum (årets sista träff)</i>	<i>17 december 8:15-10:00</i>



Länsdialog – framtidens socialtjänst Läges och behovsanalyser

Datum för Norrbottens Länsdialog är den 11 februari (heldag)

Mer information kommer senare

Nästa



är den 29 oktober

Klockan 08.15-09.00

NyaSoL@kfbd.se